



**WACKER
NEUSON**
all it takes!

EW65

Mini-pelles Sur Pneus

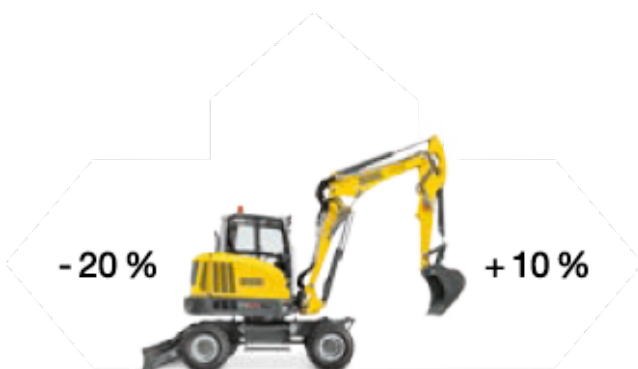


Se déplace toute seule jusqu'au prochain chantier :
EW65

La pelle sur pneus EW65 se déplace, grâce au mode conduite sur routes intégré, toute seule jusqu'au prochain lieu d'intervention, rendant tout transport coûteux superflu. La translation en continu, pouvant atteindre de près de 20 km/h affiche une très faible consommation de carburant et fonctionne au moyen d'une seule pédale offrant une sensation de conduite presque semblable à celle dans une voiture. Le système hydraulique puissant Load Sensing avec LUDV* maintient même en cas de charges différentes la même vitesse de translation tout en exerçant plusieurs mouvements. L'EW65 est, grâce aux 5 circuits hydrauliques - dont 3 individuellement réglables - et à la flèche articulée à volée variable, particulièrement efficace et se déplace rapidement.

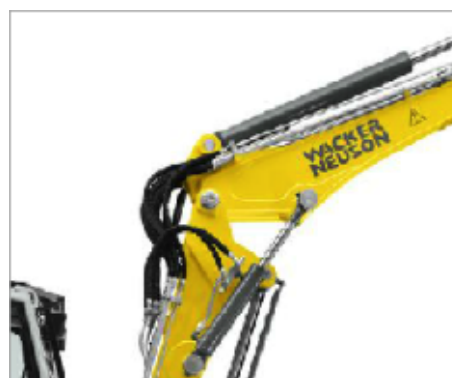
- Utilisation précise et fluide grâce au système hydraulique Load Sensing avec LUDV*
- Faible consommation en raison du mode ECO particulièrement économique
- Jusqu'à 5 circuits hydrauliques auxiliaires pour une multitude d'équipements hydrauliques
- Entretien et service faciles grâce à la cabine basculante et à l'outil de diagnostics

* Répartition du débit indépendante de la pression de charge



Économique et puissante

- Transmission puissante
- Mode de fonctionnement ECO
- Jusqu'à 20 % d'économie en carburant

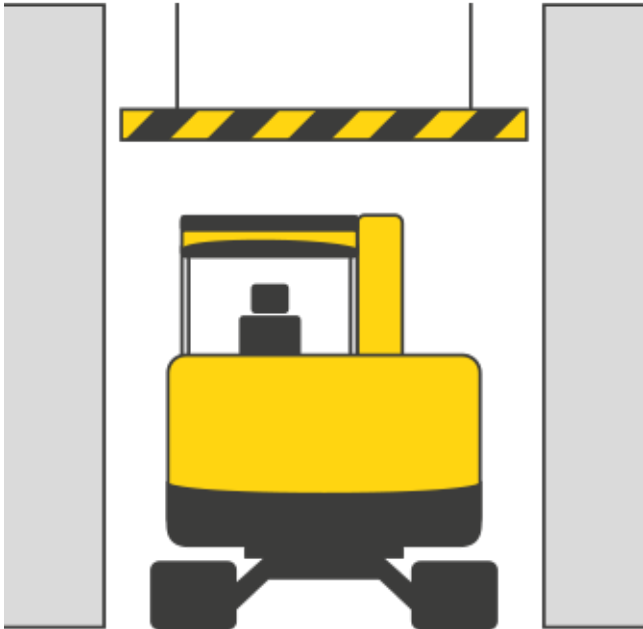


Flèche articulée à volée variable efficace

- Flèche articulée à volée variable pour plus de portée, plus de profondeur de fouille et plus de hauteur de déversement



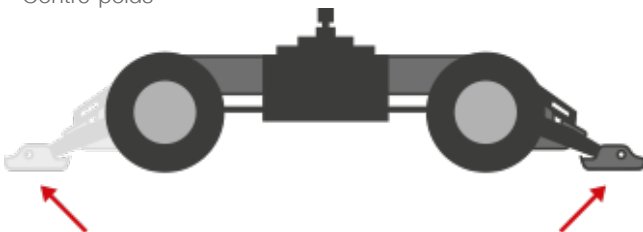
Dimensions réduites



- Une hauteur et une largeur sensiblement moins élevées par rapport aux modèles concurrents
- Maîtriser aisément les chantiers exigus et les passages à faible hauteur
- Stabilité au renversement accrue en raison du centre de gravité bas
- Facile à transporter

Différents types de stabilisation

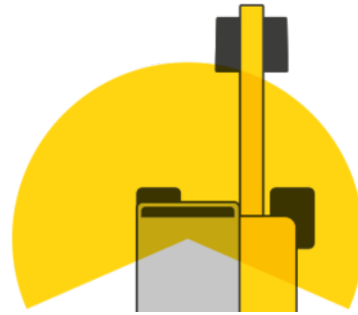
- Stabilité au renversement accrue en raison de plusieurs types de stabilisation
- Stabilisateurs au choix à l'avant ou à l'arrière
- Lame niveleuse
- Contre-poids



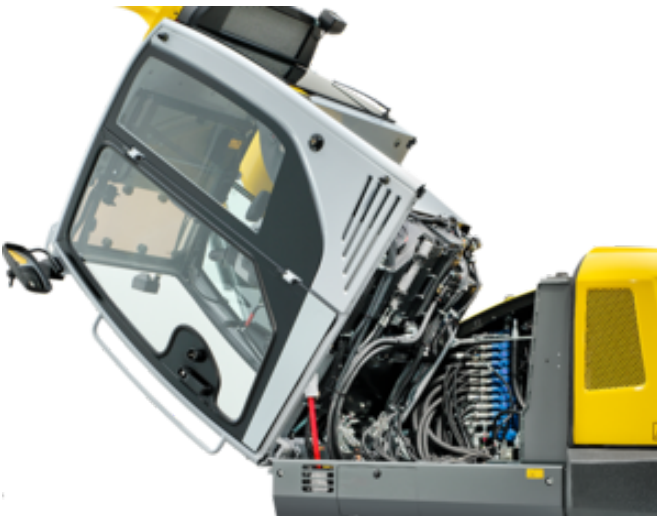
Cabine, visibilité et confort de manœuvre



**WACKER
NEUSON**
all it takes!



- Solution innovatrice pour une visibilité optimale - la flèche articulée à volée variable se situe à droite de la cabine
- Confort de conduite : cabine spacieuse, siège à suspension pneumatique et climatisation automatique
- Système de pare-brise innovateur : le vitrage en deux parties permet d'ouvrir ou simplement d'entrebâiller les vitres - position toit de pluie
- Phares LED pour un éclairage optimal
- Caméra de recul pour plus de sécurité en marche arrière



Cabine basculante :

- Excellent accès pour les entretiens



Système jog dial

- Technologie issue du secteur automobile
- Pour un pilotage direct des fonctions centrales
- Utilisation intuitive



Caractéristiques techniques

Caractéristiques techniques

Poids de transport min.	6.472 kg
Poids opérationnel	6.755 - 8.003 kg
Force d'arrachement max.	30,8 kN
Force d'arrachement max.	50,7 kN
Profondeur de fouille max. max.	3.895 mm
Hauteur de déversement	4207 - 5195 mm
Hauteur de déversement max. max.	5.195 mm
Rayon de fouille max. max.	6.877 mm
Vitesse de rotation de la tourelle	9 1/min
L x l x H	6 114 x 2 088 x 2 775 mm

Caractéristiques du moteur

Fabricant du moteur	Perkins
Type de moteur	404D-22T
Moteur	Moteur turbo diesel 4 cylindres refroidi à l'eau
Cylindrée	2.216 cm ³
Régime	2.000 1/min
Puissance du moteur selon ISO	36,3 kW
Batterie	88 Ah
Réservoir de carburant	85 l

Installation hydraulique

Pompe de travail	Pompe à débit variable et double pompe hydraulique
Rendement	158,4 l/min
Pression de service hydraulique de transmission	420 bar
Pression de service hydraulique de travail	240 bar
Réservoir hydraulique	92 l

Entraînement

Pneumatiques	Pneus simples ou pneus jumelés
Voie	300 mm
Garde au sol	237 mm
Vitesse de déplacement max.	30 km/h

Lame niveleuse

Largeur	2.085 mm
Hauteur	429 mm

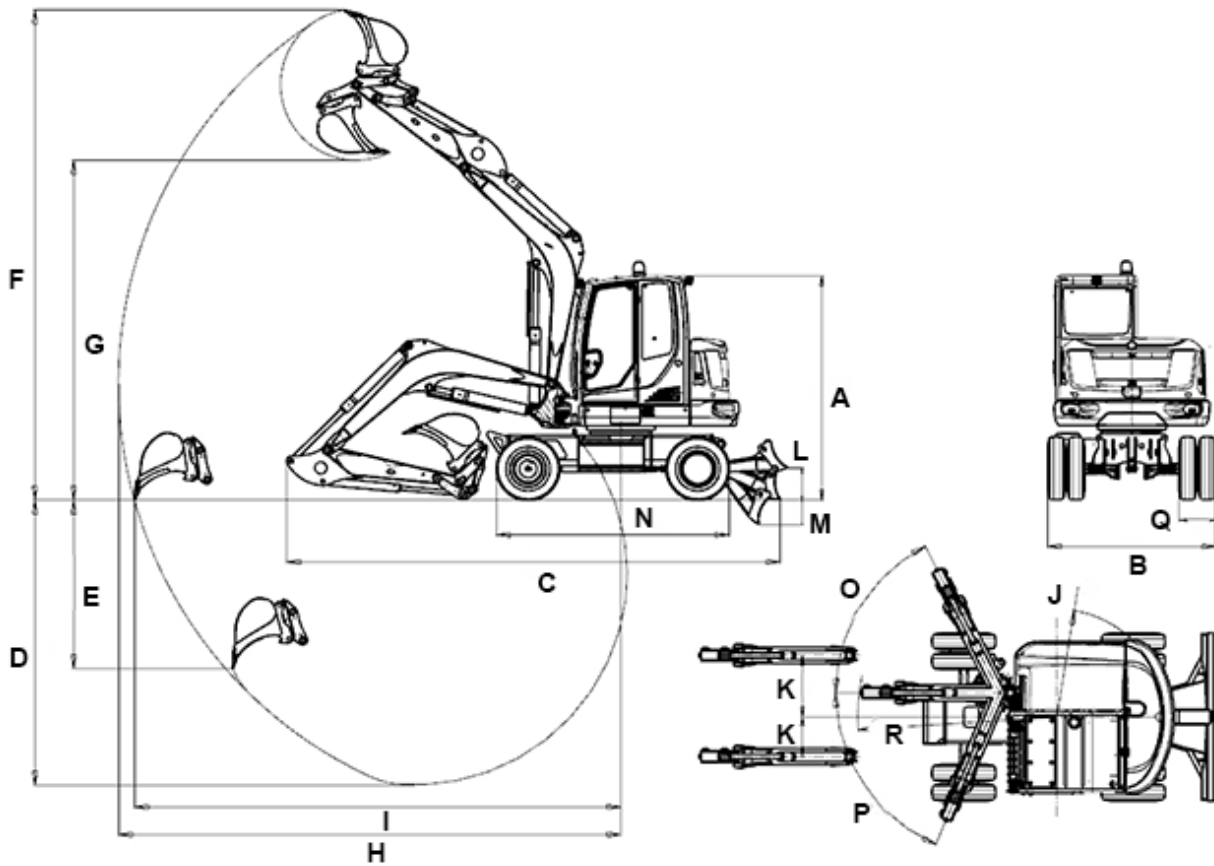


**WACKER
NEUSON**
all it takes!

Course lame niveleuse au-dessus du châssis	395 mm
Course lame niveleuse en dessous du châssis	301 mm
Niveau sonore	
Niveau sonore (LwA) selon la norme 2000/14/CE	97 dB(A)



Dimensions



Flèche monobloc

Flèche à volée

A	Hauteur	2.775 mm	2.775 mm
B	Largeur cabine	1.000 mm	1.000 mm
B	Largeur tourelle	1.931 mm	1.931 mm
B	Largeur mécanisme de translation avec pneus jumelés	2.088 mm	2.088 mm
C	Longueur de transport balancier court	6.114 mm	6.220 mm
C	Longueur de transport balancier long	6.250 mm	6.349 mm
D	Profondeur de fouille max. balancier court	3.531 mm	3.596 mm
D	Profondeur de fouille max. balancier long	3.831 mm	3.895 mm
E	Profondeur d'attaque balancier court	2.088 mm	2.465 mm



E	Profondeur d'attaque balancier long	2.361 mm	2.737 mm
F	Hauteur d'attaque balancier court	6.068 mm	6.834 mm
F	Hauteur d'attaque balancier long		7.067 mm
G	Hauteur de déversement max. balancier court	4.207 mm	4.961 mm
G	Hauteur de déversement max. balancier long	4.389 mm	5.195 mm
H	Rayon de fouille max. balancier court	6.220 mm	6.590 mm
H	Rayon de fouille max. balancier long	6.504 mm	6.877 mm
I	Portée au sol (balancier court)	6.024 mm	6.406 mm
I	Portée au sol (balancier long)	6.318 mm	6.706 mm
J	Rayon arrière	1.459 mm	1.459 mm
K	Déport de flèche au milieu du godet côté droit	766 mm	766 mm
K	Déport de flèche au milieu du godet côté gauche	492 mm	492 mm
L	Hauteur de levage au dessus du sol	395 mm	395 mm
M	Profondeur de fouille en dessous du sol	301 mm	301 mm
N	Longueur cinématique de translation avec roue directrice	2.887 mm	2.887 mm
O	Angle d'orientation	63 °	63 °
P	Angle d'orientation	67 °	67 °
Q	Voie	300 mm	300 mm
R	Rayon d'orientation de la flèche centre	2.465 mm	2.605 mm
--	Rayon d'orientation de la flèche à droite	2.393 mm	2.529 mm
--	Rayon d'orientation de la flèche à gauche	1.940 mm	2.073 mm
--	Largeur mécanisme de translation avec pneus mono	1.931 mm	1.931 mm

ds = dipper stick



**WACKER
NEUSON**
all it takes!

Remarque

Nous attirons votre attention sur le fait que l'offre produits peut varier d'un pays à l'autre. Dans ces conditions, les informations et les produits pourraient ne pas être valables dans votre pays. Vous pouvez consulter le manuel d'utilisation pour plus d'informations concernant la puissance du moteur ; la puissance effective peut varier selon des conditions d'utilisation spécifiques.

Sous réserve de modifications et d'erreurs. Images similaires.

Copyright © 2017 Wacker Neuson SE.